



代表取締役社長 原島 一誠

## 【ご挨拶】

平素は格別のご高配を賜り、厚く御礼申し上げます。  
第66期上半期は、前年上半期の業績好調、原料調達価格の高止まり及び人件費のベースアップなどの様々な要因で増収減益にとどまりました。ここでは、ベルクの事業成長を目指す政策と、下半期の見通しのご説明を申し上げます。



## 各政策について

販売政策におきましては、ベルクを知らないお客様にも関心を持っていただくため、様々な視点からアプローチをかけた販促を実施いたしました。また、現在ご利用いただいているお客様の利便性向上を目指し、ネットスーパー「ベルクお届けパック」、移動スーパー「とくし丸」の拡大展開を続けてまいりました。当社独自の電子マネーカード「ベルクペイ」に関しましては、上半期にて全店舗への導入が完了し、利用者数は2024年8月末現在約10万人となり、よりスムーズなお買い物が出来るようになりました。

プライベートブランド「くらしにベルク kurabelc」においては、さらなる取扱いの拡大、商品価値の向上を目指し開発を行った結果、約900商品の販売を実現いたしました。

新規出店は2024年3月に東京都練馬区に「練馬高松店」、4月に群馬県中之条町に「中之条店」、7月に東京都葛飾区に「葛飾高砂店」の3店舗を出店し、2024年8月末現在の店舗数はベルク139店舗、クルベ2店舗の計141店舗となりました。また、既存店の成長が基盤と考え、改装を岩槻宮町店、藤久保店、江

戸川臨海店、中青木店の4店舗で実施し、惣菜や簡便商品の拡充、快適なお買い物空間を提供するための設備の更新を行いました。

グループ会社の状況におきましては、「株式会社ホームデリカ」は、製造能力の増強とおいしい商品の供給体制を構築し、店舗の効率化を図ってまいりました。「株式会社ジョイテック」は、備品、消耗品及び販売用資材等の供給と開発、店舗の清掃等、当社グループのサービス業務の強化に取り組みました。

## 下半期の見通し

下半期の見通しにつきましては、エネルギーコスト、原材料価格、為替などの変動が不透明な状況にあり、商品調達コストや販売管理費が読みづらい環境が想定されます。このような状況にあっても、お客様満足度をより一層向上させるため、販売政策を継続的に強化してまいります。加えて、出店改装も計画通り進め、店舗施設の改修や設備の保守も行ってまいります。

株主の皆様におかれましては、今後も変わらぬご支援・ご愛顧を賜りますようお願い申し上げます。

## 業績ハイライト／当中間連結会計期間

営業収益

1,896億円

前年同期比 11.5%増

経常利益

92億円

前年同期比 3.2%減

総資産

1,957億円

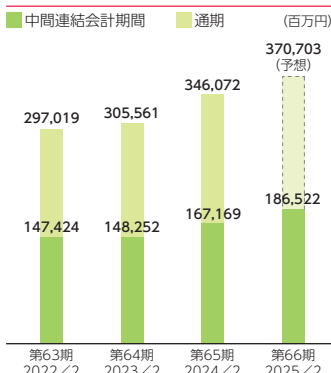
前期末比 6.2%増

純資産

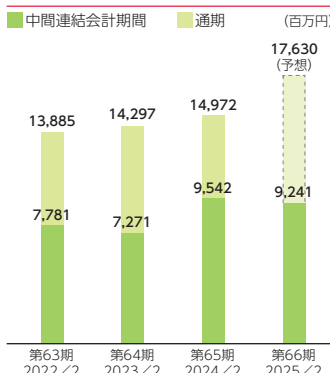
1,049億円

前期末比 5.0%増

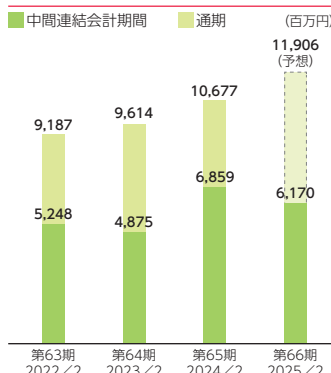
売上高\*



経常利益



親会社株主に帰属する中間(当期)純利益



地域別出店状況



\*2023年2月期の期首より「収益認識に関する会計基準」(企業会計基準第29号)等を適用しております。

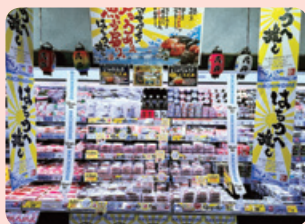
2024年8月31日現在

特集

# 150号店 白岡上野田店がオープン!

OPEN!

2024年9月18日に、埼玉県白岡市にオープンいたしました。今後も地域で最も愛されるお店を目指して、挑戦し続けます。



くらしにベルク  
**kurabelc**  
毎日のくらしをおいしく応援

くら  
ベルク

自社オリジナルブランド商品  
おすすめ新商品紹介

## ■最中つぶあん・こしあん

創業150年余の老舗焼き菓子屋が作る「くらしにベルクGRANDE最中」です!



## ■わりとおいしいカフェラテ・エスプレッソ

飲みやすい仕上がりになっています。



## ◆株主優待制度

株主の皆様への日頃のご支援、ご協力への感謝のしるしとして、毎年2月末日現在の株主名簿に記載された株主様に対し、株主優待制度を実施しております。

所有株式数	水温熟成魚沼産こしひかり	自社商品詰め合わせ	JCBギフトカード
100株以上の株主様	2kg	または 1,500円相当	または 1,000円 (1,000円券×1枚)
500株以上の株主様	3kg	または 2,500円相当	または 2,000円 (1,000円券×2枚)
1,000株以上の株主様	5kg	または 4,000円相当	または 3,000円 (1,000円券×3枚)
2,000株以上の株主様	10kg	または 6,000円相当	または 5,000円 (1,000円券×5枚)

※画像のご優待品はイメージです。

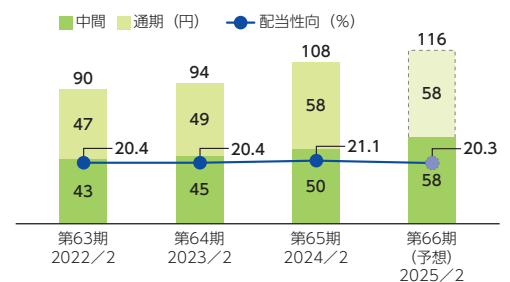
## ◆2025年2月期(第66期)1株当たり配当金予想

年間 **116円** (予想)

前年差 **+8円**

中間 **58円** + 期末 **58円** (予想)

## ◆配当金実施推移



## ホームページのご案内

店舗・チラシ情報やIR情報など、当社最新の情報をご確認いただけます。ぜひご覧ください。

<https://www.belc.jp/>

ベルク 検索



企業・IR情報ページはこちら



コエキク <https://koekiku.jp>

アクセスキー 9974CHxp



## ✓株主向けアンケートにご協力ください

ご回答いただいた方の中から抽選で薄謝を進呈させていただきます。

本アンケートは、株式会社プロネクススの提供する「コエキク」サービスにより実施いたします。アンケートのお問い合わせ「コエキク事務局」 [koekiku@pronexus.co.jp](mailto:koekiku@pronexus.co.jp)



株式会社 ベルク

〒350-2282 埼玉県鶴ヶ島市脚折1646番  
TEL. 049-287-0111 お問い合わせ先：業務サポート部



見やすく読みまちがえにくいユニバーサルデザインフォントを採用しています。